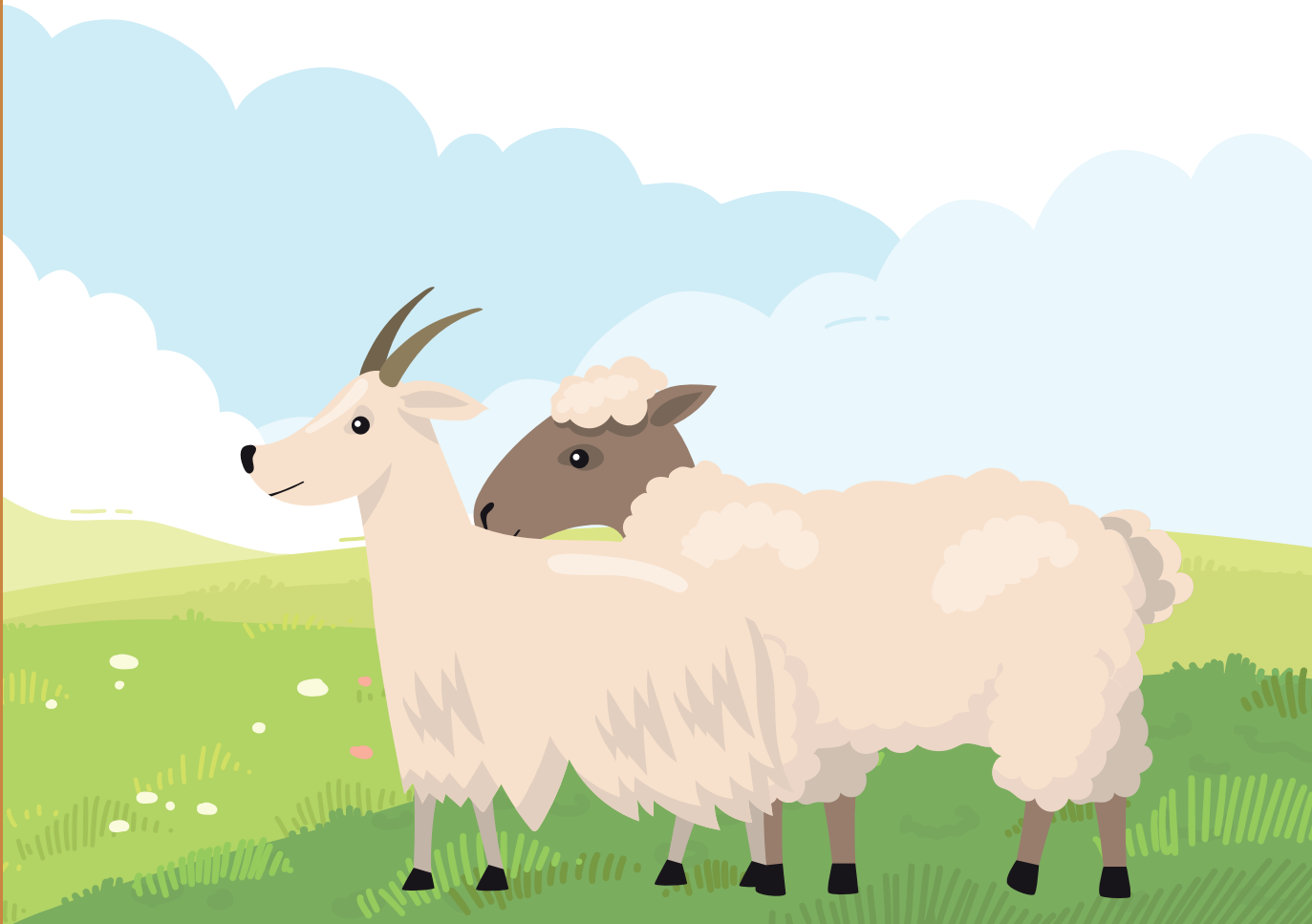




SAINT ANDRÉ
LA TUILERIE

Solution : lire un mot sur trois.

La entrer beaucoup **bombe** troubadour
agréablement **se** capitale marchandise **trouve**
collectionneur sur **sous** cartable Sophie **la**
chasser poule **porte** les violet **de** classeur petit **la**
juge France **bergerie** longtemps soleil **de**
blanquette cassoulet **cantaca** .



scan me



escanéame



scan mij