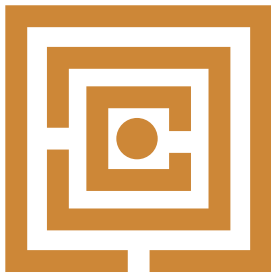


SAINT ANDRÉ
LA TUILERIE

The lookouts positioned at the four corners of the estate have not seen anything unusual for months, so **the culprit cannot be an intruder.**

Back at the castle, Provost Guilhem sits down in front of the fireplace and asks the six residents to join him.

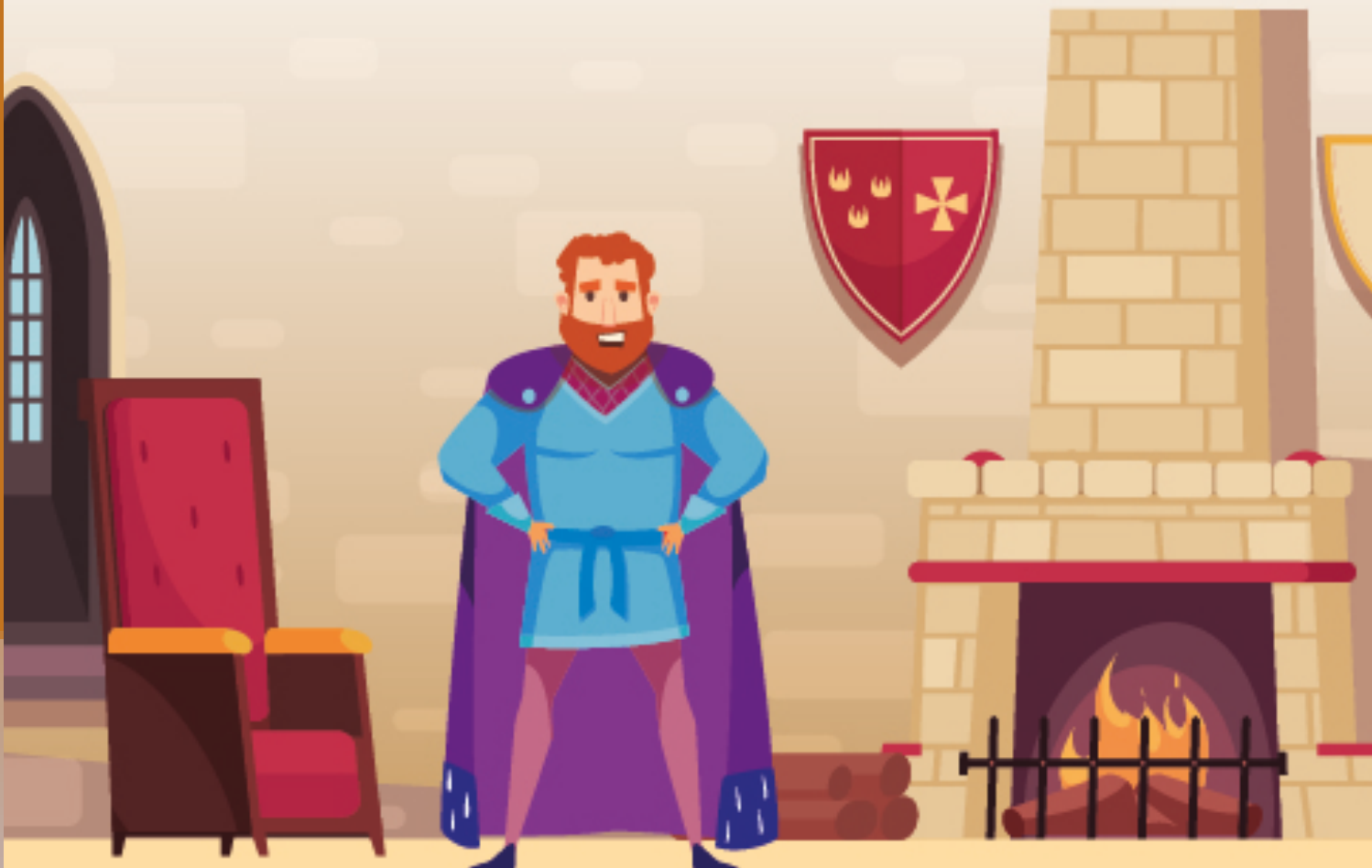


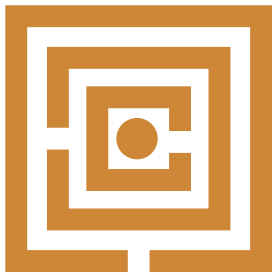


SAINT ANDRÉ
LA TUILERIE

Los vigilantes situados en las cuatro esquinas de la finca no han visto nada anormal durante meses, por lo que el **culpable no puede ser un intruso.**

De vuelta en el castillo, el preboste Guilhem se sienta frente a la chimenea y pregunta a los seis ocupantes para que vengan y se unan a él.





SAINT ANDRÉ
LA TUILERIE

De uitkijkposten die op de vier hoeken van het landgoed zijn geplaatst hebben niets ongebruikelijks gezien, dus de dader **kan geen indringer zijn geweest.**

Terug in het kasteel zit de provoost Guilhem voor de open haard en vraagt de zes bewoners om bij hem te komen.

